

AKB Hedemarken - Albertslund

Tema 4

Informationsfolder om infrastruktur og friarealer Sommer 2021



Aktiviteter for infrastruktur og friarealer

Deltag i arbejdsaftener og vær med til at diskutere de grønne gårde samt Den Grønne Plads. Vigtige datoer herom finder du i informationsfolderen på s. 3.

LÆS MERE I INFORMATIONSFOLDEREN

TIL BEBOERNE I AKB HEDEMARKEN

I denne folder kan du læse om, hvad der kommer til at ske med udearealerne i Hedemarken, hvad der støttes af Landsbyggefonden og slutteligt kan du få svar på dine spørgsmål og videregive din feedback til Følgegruppen.

KÆRE BEBOERE I AKB HEDEMARKEN

Denne informationsfolder vil give jer information om, hvad der kommer til at ske med udearealerne – infrastruktur og opholdsarealer i Hedemarken.

Grundet covid-19 situationen og det forsamlingsforbud der endnu er, vil det ikke kunne lade sig gøre at samles, som vi gjorde til de andre Temamøder i teltet på den Røde Plads i eftersommeren 2020.

Derfor modtager I denne informationsfolder, som en præsentation af Tema 4 - infrastruktur og friarealer.

De ændringer af jeres boligområde, som bliver præsenteret i denne folder, kan inddeles i **2** hovedgrupper:

1 Forbedringer af de grønne gårde imellem blokken 1-12 og deres nye funktioner samt indretning af Den Grønne Plads. De afsnit i folderen der omhandler dette markeres med et **'?'**. Vær opmærksom på, at I som beboere kan få direkte indflydelse på udformningen og indretningen samt hvilke funktioner I ønsker i jeres gård og på jeres fællesarealer.



2 Forbedringer af Hedemarkens offentlige stier og sammenhæng med omgivelser f.eks. skolen, fængselsgrunden og Albertslund syd. Disse afsnit er i folderen markeret med et **'!**'. Dette arbejde indgår i Helhedsplanen og kaldes her Infrastruktur. Infrastruktur er støttet 100 % af Landsbyggefonden.



MED VENLIG HILSEN OG GOD LÆSELYST FØLGEGRUPPEN FOR HELHEDSPLANEN

Christina Madsen, Jannie Hansen, Jørn Ipsen, Mohamed Moumou, Natascha Sønderkov, Rene Løfqvist, Stig Larsen, Stiig Schønveller, Søren Olsen og Øyvind Holm



Billeder af eksisterende stiforløb rundt om i bebyggelsen



INVITATION TIL ARBEJDSAFTEN

Ønsker du om at få direkte indflydelse på udformningen af de grønne gårde og Den Grønne Plads, inviteres du hermed til en arbejdsaften, hvor dette muliggøres. Vi håber, at mange af jer har interesse i at deltage.

Arbejdsaften:

Aftenen vil forløbe således:

1. En kort introduktion
2. Vi deler os op efter hvilke gård vi hører til. f.eks. dem fra blok 4 og 5 som har fælles gård vil være er en gruppe. Dem der har interesse i Den Grønne Plads, kan melde sig til en særlig gruppe om dette område. OBS! I denne gruppe vil beboere fra Hedemarksvænge også høre til.
3. Grupperne fordeles ud i deres gård og ser på forholdene. Vores rådgivere vil komme rundt og diskutere muligheder (og muligvis enkelte begrænsninger) i jeres gård. Disse grupper slutter med en indstilling til, hvad de kunne tænke sig i deres gård.
4. Herefter samles vi alle igen på Den Røde Plads ved ejendomskontoret. Hver gruppe kan fremlægge sine ideer og Følgegruppen vil gå videre med disse ideer i arbejdet med helhedsplanen. Hvordan fremlæggelsen af alles ideer præcis kommer til at forløbe, vil afhænge af covid-19 restriktionerne på dette tidspunkt.

Opsamlingsaften:

På opsamlingsmødet gennemgår vi de input som kom på arbejdsaftenen. På baggrund af jeres ideer giver vores arkitekter et forslag til hver af de grønne områder.

VIGTIGT: Der er krav om fremvisning af gyldigt coronapas ved begge møder. Coronapas fungerer som dokumentation for, at man er færdigvaccineret, er tidligere smittet eller er testet negativ inden for de seneste 72 timer.

Hvad vil vi komme til at snakke om til workshop omkring de grønne gårde?

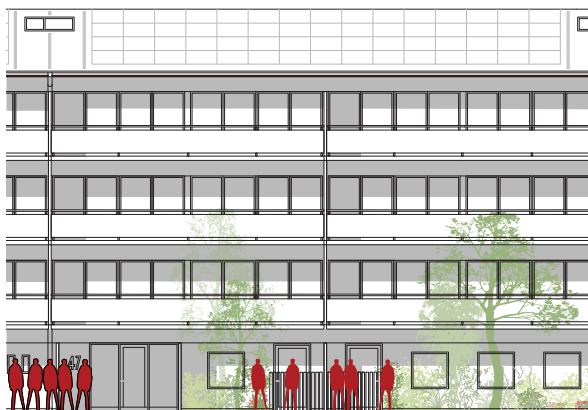
Hvad vil du gerne kunne bruge pladsen til?

Hvad synes du opholdsarealerne skal indeholde/bruges til?

Hvad vil vi komme til at snakke om til workshop omkring Den Grønne Plads?

Hvad vil du gerne kunne bruge pladsen til?

Hvad synes du arealet skal indeholde/bruges til?



Dato for arbejdsaften: 24. juni 2021, kl. 17.00-20.00

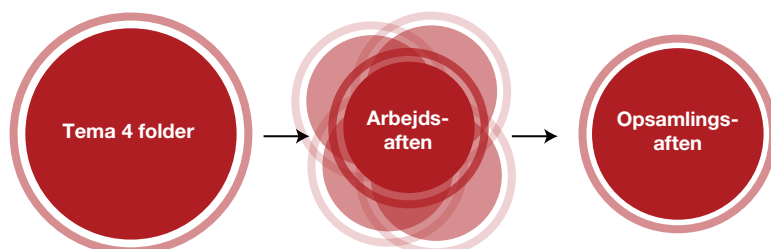
Dato for opsamlingsaften: 19. august 2021, kl. 17.00-20.00

Mødested: Den Røde Plads ved ejendomskontoret.

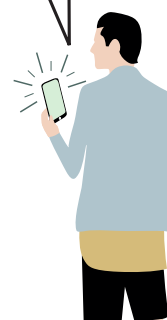
Tilmelding til ejendomskontoret på mail: ek-hedemarken@kab-bolig.dk senest den: 21. juni 2021

KOM TIL ARBEJDSAFTEN OG BIDRAG MED DINE TANKER OG IDÉER, FOR HVAD DE GRØNNE GÅRDE OG DEN GRØNNE PLADS KAN BRUGES TIL.

Proces for tema 4



Feedback hjælper Følgegruppen med at træffe beslutninger

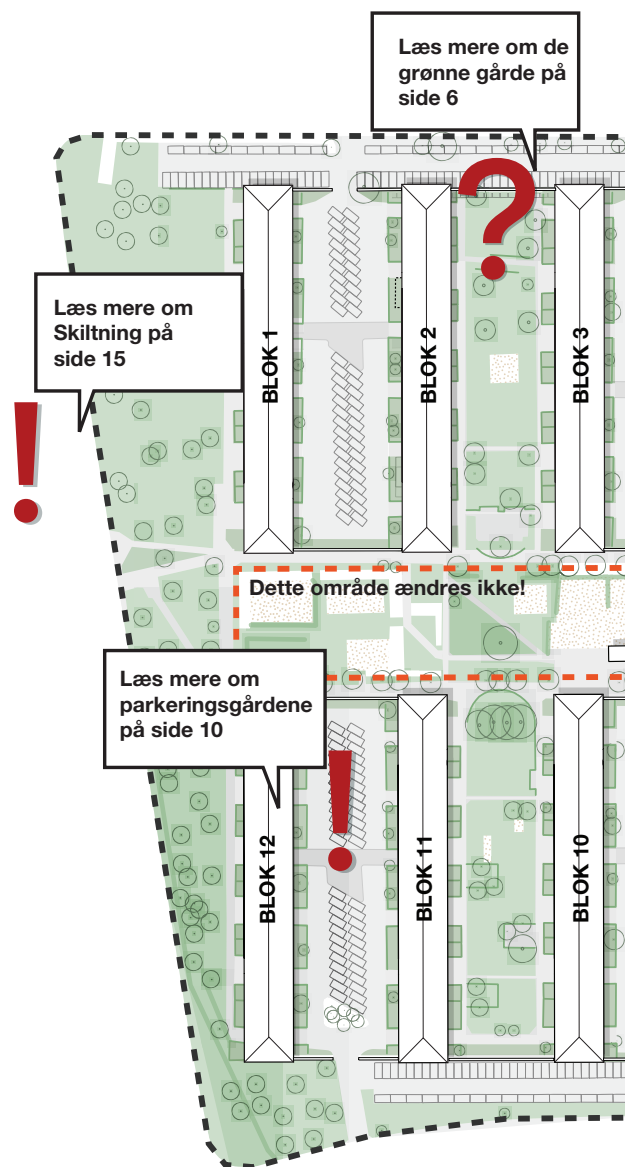


OVERORDNET INDHOLD

Kortet her over Hedemarken viser de store indsattpunkter i området. Og som du kan læse mere om i folderen. De steder der markeret med **'?'** er der hvor du kan få indflydelse ved at melde dig til Arbejdsaftenen. De steder der markeret med **'!'** er information om de ændringer af vores stier, veje og adgange til og fra omgivelserne som Landsbyggefonden ønsker at forbedre vores område med.

Hedemarken er generelt en meget grønt bebyggelse, derfor bygges der videre på de grønne kvaliteter. Tiltagene vil derfor bestå af:

- **Forbedret natur**
- **Vild med Vilje**
- **Opsamling af regnvand**



FORBEDRING AF OFFENTLIGE STIER

Nord-sydgående stiforbindelse

- Primær stiforbindelse: Fra Herstedlund Skole, gennem Hedemarken og videre over broen og jernbanen, som forbindelse til Albertslund Syd.
- Nedrivning af støttemure, jordvolde, skure og lignende.
- Anlæg af vådområde i form af grøft, som adskiller hovedstien og Den Grønne Plads

Øst-vestgående stiforbindelse

- Primær stiforbindelse: stiforbindelse der forbinder Fængselsgrunden, Hedemarken og Vridsløse landsby.
- Sekundær stiforbindelse der åbner Hedemarken mod den nye bydel
- Åbning af garageanlæg og nyt tag med rytterlys

Viadukter der forbinder til omgivelserne

- Viadukten under Hedemarksvej der forbinder til Albertslund Station.
- Viadukten under Vridsløsevej der forbinder til den gamle landsby.

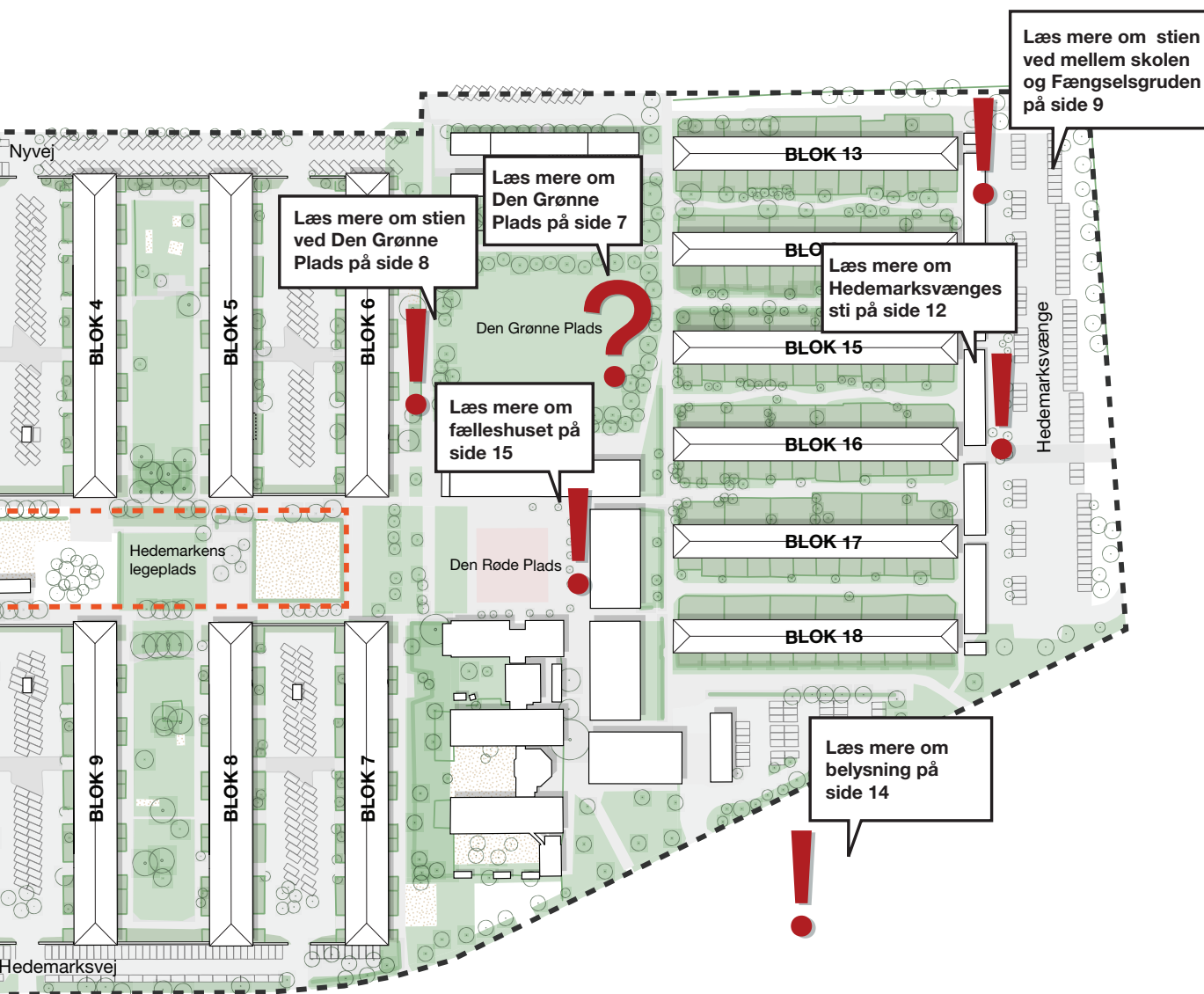
Generelt for udearealerne

- Belysning
- Skilteprojekt

Aktivitetfelt, Den Grønne Plads: forslag laves på baggrund af dialog med beboerne

Samle og forbedre elementer, der samler beboerne i Hedemarken. Mulighed for at flytte hønselhold, væksthus og belægning.

- Pladsen skal være åben og klar til beboerne selv kan lave aktiviteter, hvor der skal være plads til store events.



FORBEDRING AF FÆLLESAREALER

Grønne gårde: forslag laves på baggrund af dialog med beboerne

- Cykelparkering flyttes, fra parkeringsgårde til grønne gårde, så cykler parkeres på den side af bygningen, hvor bløde trafikanter befinder sig.
- Opholdsarealer i de grønne gårde erstatter de eksisterende opgangshaver, som i stedet omformes til cykelparkering. Udarbejdes efter dialog med beboerne.

Parkeringsgårde

- Belægning/overgang vil skabe mulighed for bløde trafikanter mellem høje blokke.
- Belægning ved affaldsøer for at skabe sammenhænge i forbindelsen.
- De grønne arealer omkring boliger mellem stueetage og parkeringsgårde omlægges til vild natur med høj biodiversitet.

Affald i parkeringsgårde

- Affaldsstationerne opdateres med mulighed for 10 sorteringer, så vi kan sortere bedre til glæde for miljøet.
- Affaldsstationerne tilpasses overgange for bløde trafikanter.

Inventar friarealer

- Nye skraldespande og cigaret skraldespande.

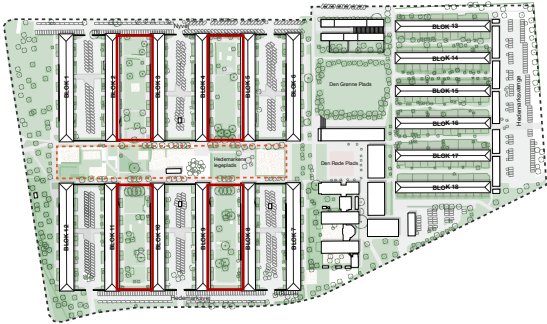


GRØNNE GÅRDE

Dette kan du få indflydelse på !

For at kompensere for nedlagte opgangshaver, inviteres I til arbejdsaftens i juni, hvor I kan brainstorme på, hvad de grønne gårde kan indeholde. Det vil være muligt at opdele de store grønne arealer ved at tilføje ophold, overdækning, legeområder eller noget helt andet.

Nederst på siden er der en illustration, der viser en ide til hvordan et opholdsareal vil kunne se ud.



Oversigtsplan med markering af grønne gårde



Billede af eksisterende private haver med forskellige typer og farver af hegn, samt store træer i den grønne gård

Hvad mangler du ved de nye opholdsarealer i de grønne gårde, når opgangshaverne nedlægges?



Eksempel på opdelt opholdsareal med overdækning, der gør det muligt for flere grupper af mennesker at opholde sig ved arealet.

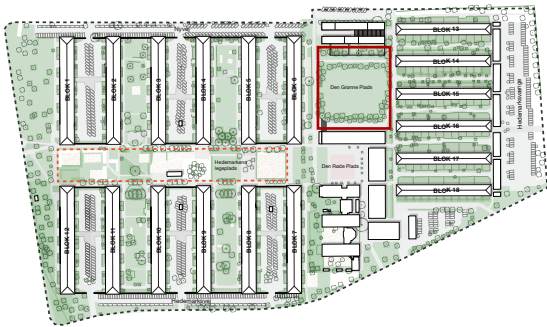


DEN GRØNNE PLADS

Dette kan du få indflydelse på !

Lige nu består Den Grønne Plads af en stor græsplæne, der er omringet af store træer og beplantning.

Til arbejdsaftenen vil vi bl.a. have fokus på: hvad kan der være på Den Grønne Plads? Er der noget du mangler, som kan placeres her?



Oversigtsplan med markering af Den Grønne Plads



Billede af eksisterende forhold ved Den Grønne Plads

Hvad vil du gerne have Den Grønne Plads skal indeholde? Fælleshus, boldbane eller haver?

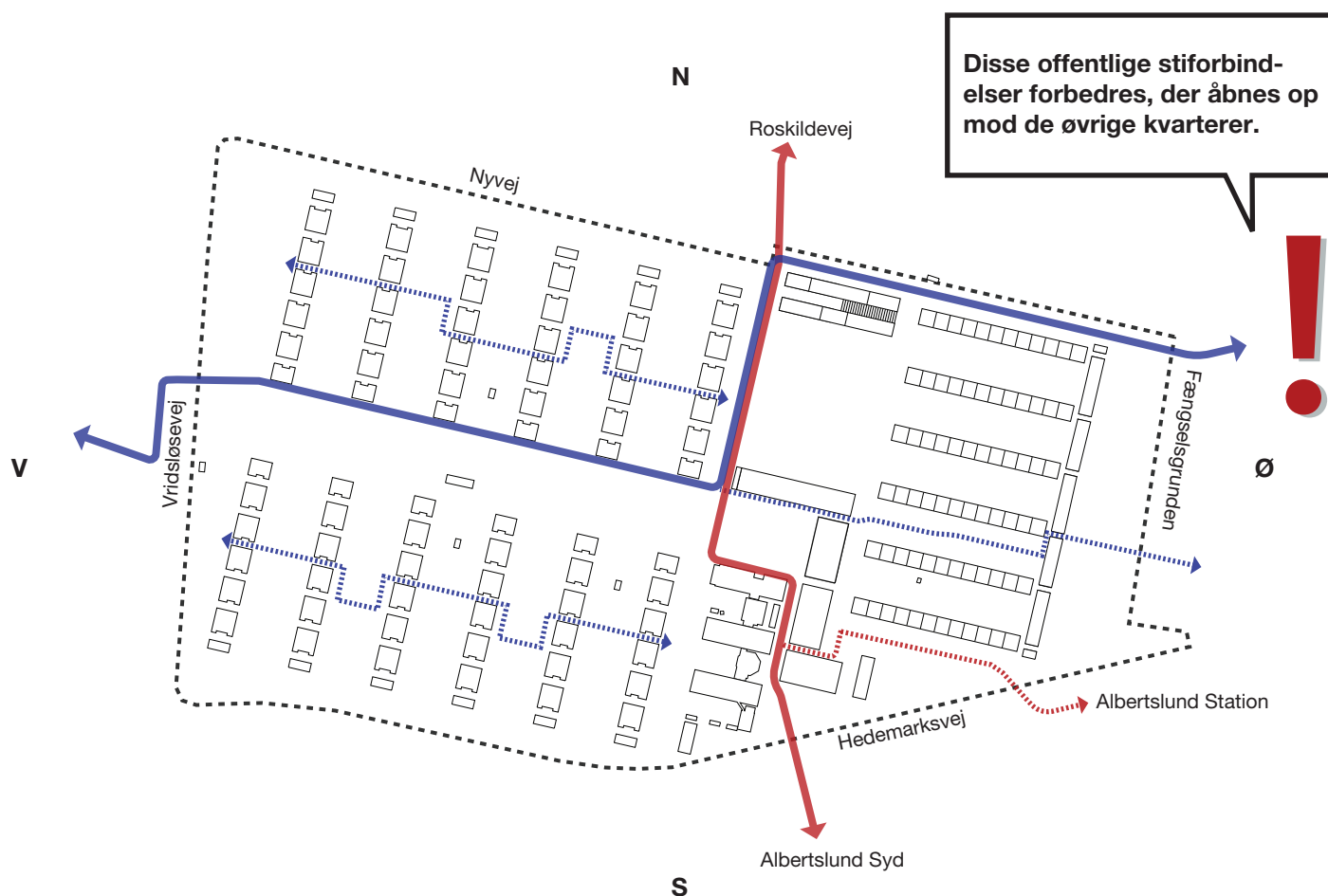


Referencebilleder: stemningsbilleder

STIFORBINDELSER TIL OMGIVELSER - FASTLAGT AF LANDSBYGGEFONDEN

Nord-sydgående stiforbindelse: Den eksisterende stiforbindelse mellem skolen og den røde plads oprettes, for at skabe bedre overblik. Dertil rives dele af støttemuren ved ungehuset ned for at sikre, at cyklister får et bedre udsyn, når de passerer svinget ved unge-huset. Tilfældigt opførte skure ved festlokale C fjernes for at åbne op og skabe overblik mod Den Grønne Plads.

Øst-vestgående stiforbindelse: Der etableres en ny stiforbindelse langs carportene og værkstederne. De eksisterende parkeringspladser fjernes, så der kan etableres en ny hovedsti, der skal forbinde skolestien med det nye udviklingsområde, Vridsløselille. For at åbne yderligere op og skabe overblik ryddes der op i den eksisterende beplantning nord for Hedemarksvænge.



Landsbyggefonden støtter renoveringer og etablering af hovedsti-forbindelserne der er nord-sydgående (rød markering) og øst-vestgående (blå markering). De mindre stiforbindelser er markeret som stiptet, og skal optimeres for at både beboere og besøgende til Hedemarken kan skyde genvej i bebyggelsen.

På den næste side er stiforbindelserne illustreret med visualiseringer, der viser eksisterende og fremtidige forhold.



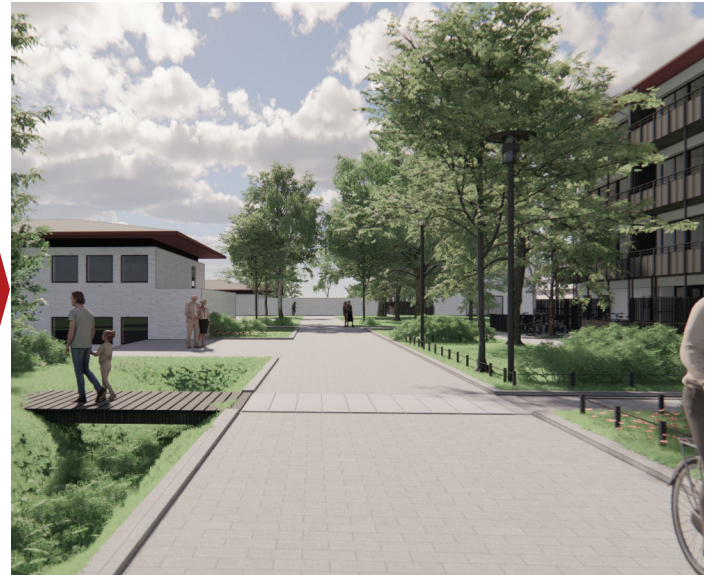
Nord-sydgående stiforbindelse - Eksisterende situation ved skolens parkering



Nord-sydgående stiforbindelse - Fremtidig situation ved skolens parkering: Saltskur nedrives for at åbne op til Den Grønne Plads. Der tilføjes vinduer i bygningen, for mindske de lukkede facader.



Nord-sydgående stiforbindelse - Eksisterende stiforløb ved blok 6, høje blokke.



Nord-sydgående stiforbindelse - Fremtidig stiforløb ved blok 6, høje blokke: stiforløb rettes op, dele af muren fjernes og der tilføjes fartdæmpende belægning for at skabe bedre oversigt og orientering. Desuden etableres grøfter til forsinkelse af regnvand langs stien.



Øst-vestgående stiforbindelse - Eksisterende stiforløb ved blok 13, Hedemarksvænge



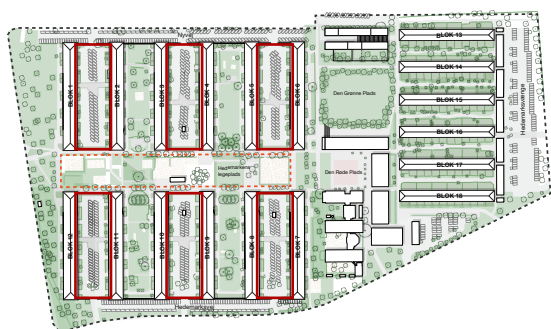
Øst-vestgående stiforbindelse - Fremtidig stiforløb ved blok 13, Hedemarksvænge: Stien rettes op, beplantning fjernes, for at videreføre stien til nyt udviklingsområde, Vridsløselille



PARKERINGSGÅRDE

For at skabe mere optimale forhold for beboerne, når de skal aflevere affald, videreføres belægningsen fra indgangspartiet. Princippet videreføres i alle parkeringsgårde ved de høje blokke.

De grønne arealer mellem parkeringspladser og bygning udformes mere naturlig med kuperet terræn og vild natur, som skal være med til at mindske indbliksgener fra parkeringspladsen til boligens soveværelse. De grønne arealer skal være med til at bidrage til mere biodiversitet. Mellem blok 3+4 og 5+6 er der eksisterende beplantning, som genpejles til de resterende parkeringsgårde.



Oversigtsplan med markering af parkeringsgårde



Billede af eksisterende affaldsbeholdere med pullerter og store træer tæt på facader



Ikoner af alle de affaldsfraktioner der skal sorteres i.

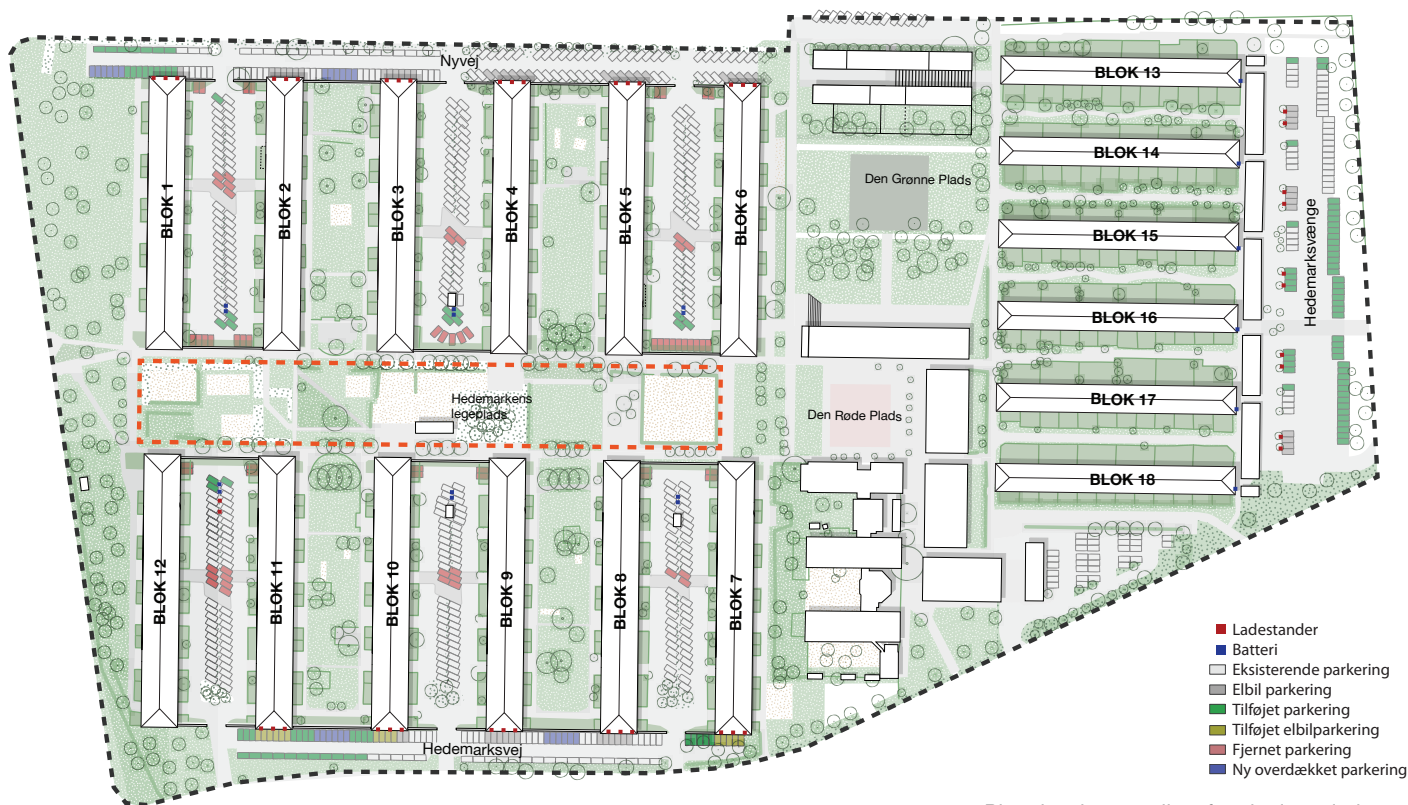
Terrænforskellen i parkeringsgårde er store, men som udgangspunkt skal belægningen agere som et fartdæmpende element, der erstatter den eksisterende løsning. Carport ved Hedemarksvej fjernes og erstattes af almindelige parkeringspladser.

Regeringen kræver hele Danmark sortere deres affald i 10 fraktioner, derfor bliver de eksisterende affaldsøer udvidet og tilpasset helhedsplanen, og i den forbindelse tilpasses stiforbindelsen mellem blokkene.

Vi skal være bedre til at sortere affald! Der bliver ca. brugt 300.000 kr/år på afgift til usorteret affald.



Eksempel på fremtidig stiforløb ved affaldsøer, høje blokke: Belægning fra indgangsparti videreføres til affaldsø.



Plan der viser antallet af parkeringspladser.
 Eksisterende antal parkeringspladser: **678**
 Fremtidig antal parkeringspladser: **714**



Referencer på udformningen af terræn, hvor der indarbejdes vild natur med henblik på at fremme biodiversitet.



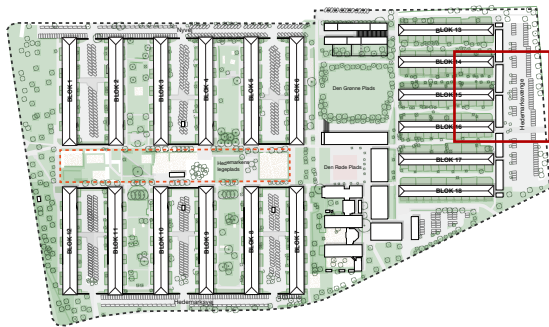
Eksempel på snit gennem en parkeringsgård, hvor der arbejdes med terræn. Det vil give mulighed for små lavninger med vand, mere beplantning der er med til at skabe en afstand mellem parkeringsgård og soveværelser.



HEDEMARKSVÆNGE

De eksisterende pullerter fjernes og erstattes af en belægning, som trækkes igennem porten fra stiforløbet og ud til affaldsøerne samt de grønne øer. Affalds- og de grønne øer skal forhindre biler i at køre hurtigt og tæt på bløde trafikanter.

Der vil blive foretaget en opgradering af de eksisterende affaldsstationer for at opfylde EU-krav til øget affaldssortering. Der tilføjes ekstra affaldsbeholdere til de eksisterende affaldsstationer.



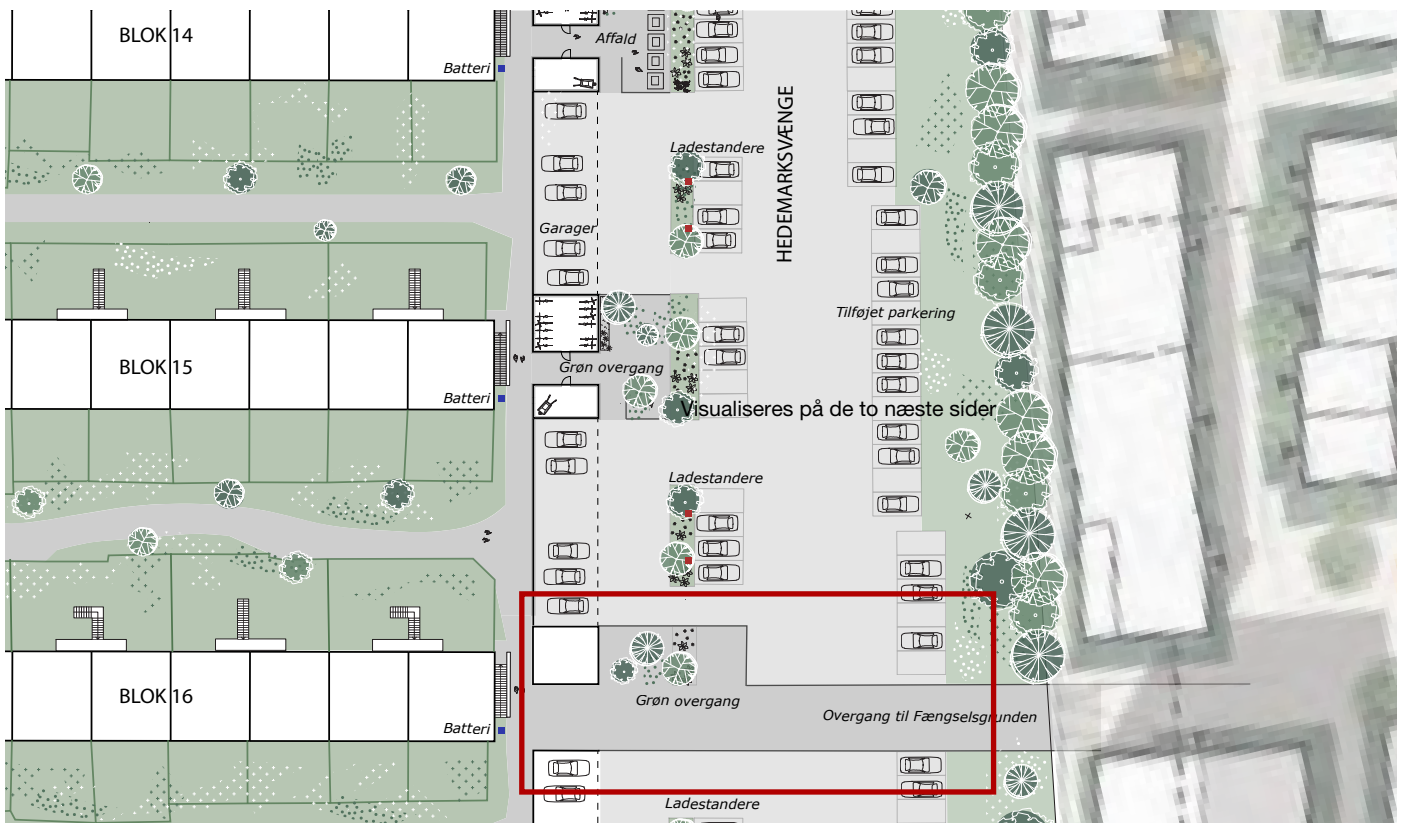
Oversigtsplan med markering af udsnitsplan, som vises på næste side



Billede af eksisterende affaldsbeholdere med pullerter



Grøn overgang ved Hedemarksvængets carporte, denne visualisering er ved blok 15.



Udsnitsplan af Hedemarksvænge



Fremtidig stiforløb ved carporte, Hedemarksvænge: Gennemgang ved blok 16 med mulighed for ophold



PRINCIPPER FOR BELYSNING

Den Røde Plads mangler belysning, når der afholdes sociale arrangementer, derfor opsættes lysmaster. Den eksisterende belysning på boldbanen blænder ind i omkringliggende lejligheder.

Den eksisterende belysning i de grønne gårde optimeres, da der nogle steder er svagt belyst eller slet ingen belysning og blænding.

Den eksisterende belysning i parkeringsgården opgraderes med nye Albertslund lamper.

Ved Hedemarksvænge erstattes belysning ved indgangsporten, da den eksisterende blænder. Belysningen i carportene ved Hedemarksvænge tilrettes, så de ikke lyser hele dagen.



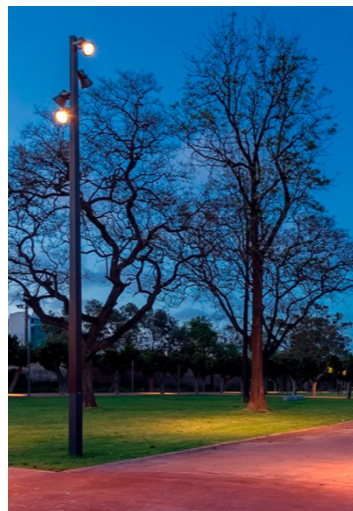
Plan med markering af belysning i Hedemarken



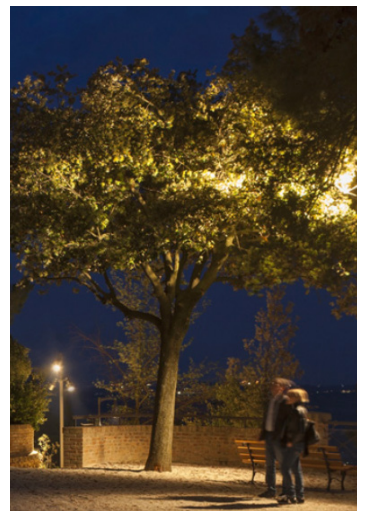
Pullert belysning ved stiforløb, Den Grønne Plads og grønne gårde



Albertslund lamper i pakeringsgårde



Punktbelysning ved Den Røde Plads og boldburet



Belysning der markerer de store eksisterende træer



PRINCIPPER FOR SKILTNING

Albertslund Kommune har lagt en strategi for skiltning i hele kommunen, dette bliver der taget udgangspunkt i. Skiltningen i Hedemarken er generel manglende, da det er svært for besøgende at finde rundt i det store boligområde. Formålet med at udarbejde en plan for skiltning er at skabe et samlet udtryk over hele bebyggelsen.



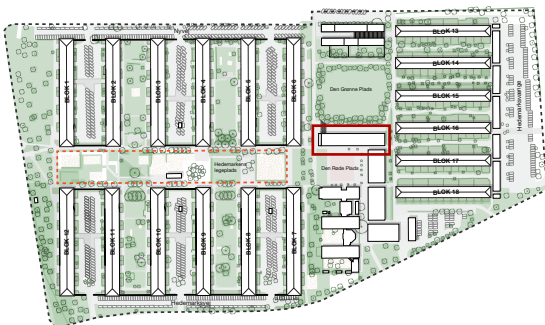
” Vi har en særlig opgave hvad angår vejvisningsskilte på stierne her i Albertslund, fordi vi har dobbelt så mange stier som vi har veje, og fordi vores stisystem ligger separat og ikke direkte ud til vejene

Stine Høier, Trafikplanlægger hos Albertslund Kommune



FÆLLESHUS I UNGEHUSET

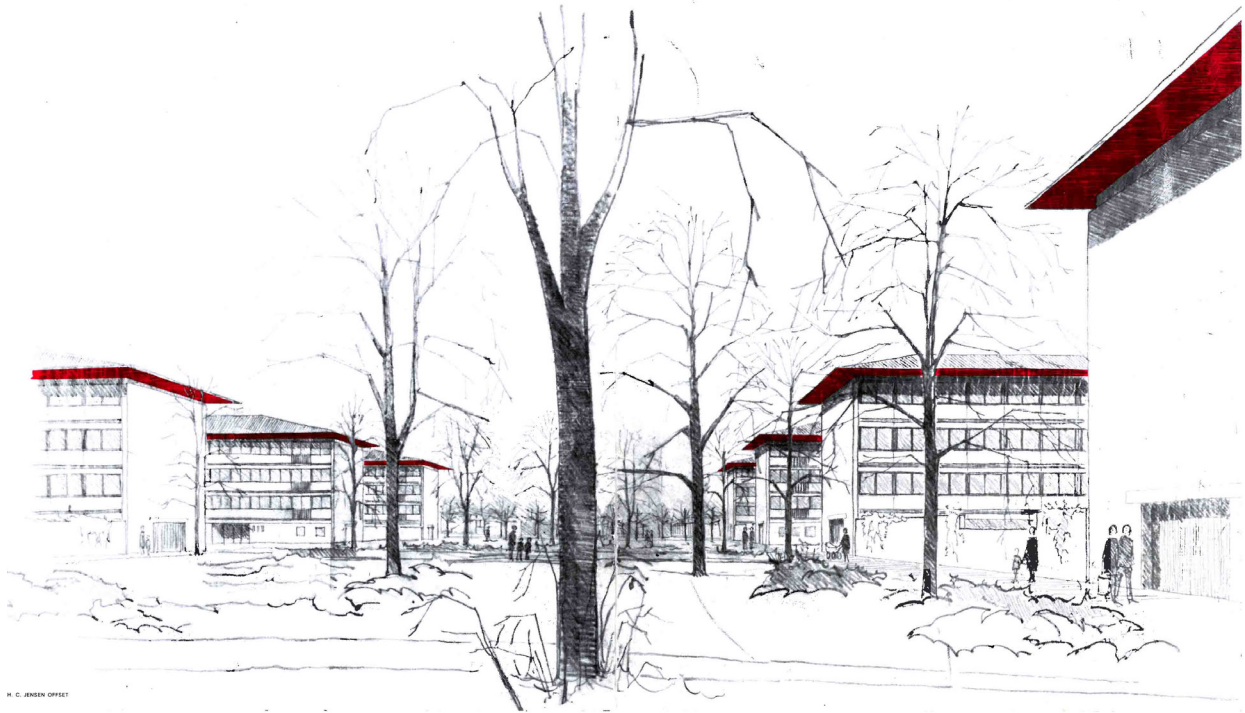
Et nyt fælleshus for Hedemarkens beboere indgik i den Helhedsplan vi stemte om februar 2020. Følgegruppen har efter gennemgang med projektgruppen bedt arkitekter og ingeniører om se på mulighederne for at omdanne Ungehuset på den Røde plads til et fælleshus. Dette for at udnytte de eksisterende bygninger bedst muligt. Så snart vi har noget mere konkret vil I blive orienteret om dette.



Oversigtsplan med markering af fælleshus



Billede af eksisterende ungehus, som bliver omdannet til fælleshus



BEBOERINDDRAGELSE 2021

Tilmeld dig til arbejdsaftens ved Ejendomskontoret mail:
ek-hedemarken@kab-bolig.dk og vær med til at diskutere de grønne gårde samt Den Grønne Plads.
Husk at holde øje med vores hjemmeside for mere information:
hedemarken.dk

Arbejdsaftens

Deadline for tilmelding: 21. juni 2021
Dato for arbejdsaftens: 24. juni 2021, kl. 17.00-20.00
Mødested: Den Røde Plads ved ejendomskontoret

Opsamlingsaftens

Dato: 19. august 2021, kl. 17.00-20.00
Mødested: Den Røde Plads ved ejendomskontoret

VIGTIGT: Der er krav om fremvisning af gyldigt coronapas ved begge møder. Coronapas fungerer som dokumentation for, at man er færdigvaccineret, er tidligere smittet eller er testet negativ inden for de seneste 72 timer.